

El Turismo Dominicano y Cambio Climático

Jake Kheel
Vicepresidente
Fundación Grupo Puntacana



GRUPO PUNTACANA®

Cual es la materia prima del
turismo dominicano?



GRUPO PUNTACANA®
FUNDACIÓN



GRUPO PUNTACANA®
FUNDACIÓN



GRUPO PUNTACANA[®]
FUNDACIÓN



GRUPO PUNTACANA®
FUNDACIÓN



GRUPO PUNTACANA®
FUNDACIÓN

Cambio Climático



GRUPO PUNTACANA®
FUNDACIÓN



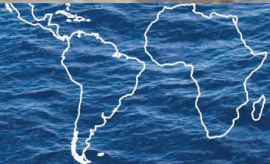
DOMINICAN REPUBLIC CLIMATE CHANGE VULNERABILITY ASSESSMENT REPORT

SEPTEMBER 2013

This report is made possible by the support of the American people through the U.S. Agency for International Development (USAID).
The contents are the sole responsibility of Tetra Tech ARD and do not necessarily reflect the views of USAID or the U.S. Government.



ARCC



African and Latin American
Resilience to Climate Change Project

República
Dominicana
entre los 10
países más
vulnerables al
Cambio Climático
en el Mundo



Foto: Hector Retamal / AFP / Getty

Capital Natural: Ecosistemas Costeras



GRUPO PUNTACANA®
FUNDACIÓN



GRUPO PUNTACANA®
FUNDACIÓN



GRUPO PUNTACANA®
FUNDACIÓN



GRUPO PUNTACANA®
FUNDACIÓN



Foto José Alejandro Álvarez



GRUPO PUNTACANA®
FUNDACIÓN

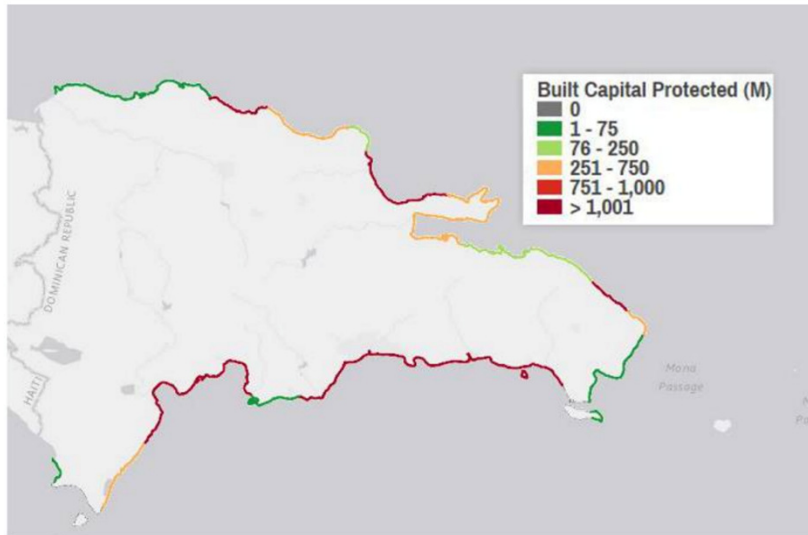


Foto José Alejandro Álvarez

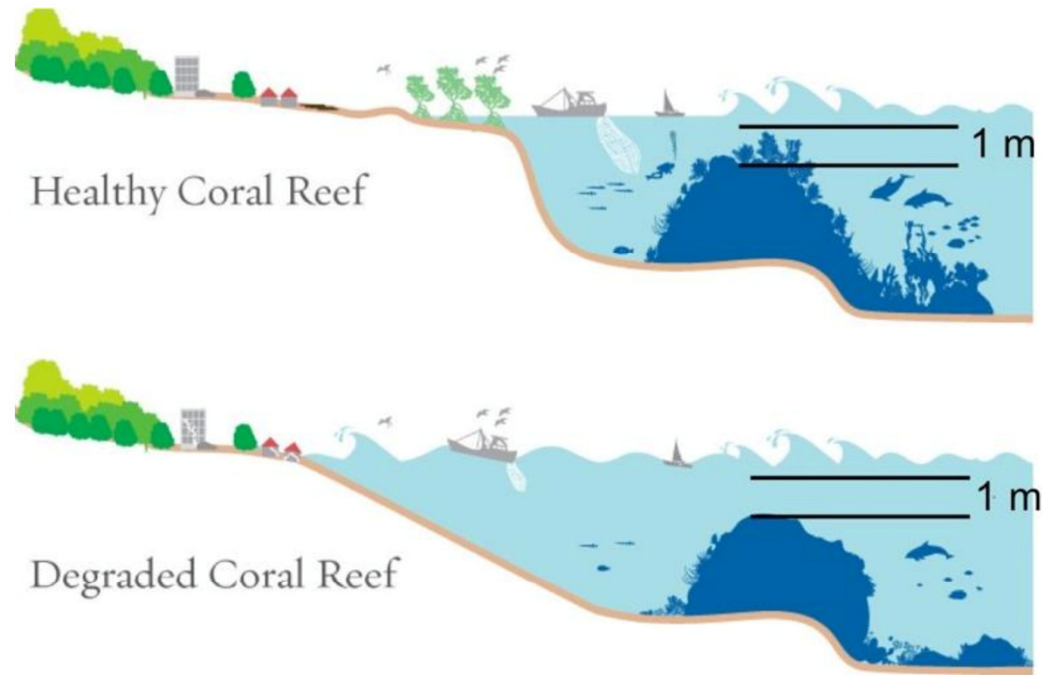


GRUPO PUNTACANA®
FUNDACIÓN

Daños Anuales Evitados por Inundaciones por Presencia de Arrecifes de Coral



The flooding averted to built capital by conserving existing reefs (\$ US Millions)



Fuente: maps.oceanwealth.org




GRUPO PUNTACANA®
FUNDACIÓN



GRUPO PUNTACANA®
FUNDACIÓN



GRUPO PUNTACANA®
FUNDACIÓN



GRUPO PUNTACANA®
FUNDACIÓN

Capital Natural: Comunidades Costeras



GRUPO PUNTACANA®
FUNDACIÓN



GRUPO PUNTACANA
FUNDACIÓN




GRUPO PUNTACANA®
FUNDACIÓN



GRUPO PUNTACANA®
FUNDACIÓN



GRUPO PUNTACANA®
FUNDACIÓN

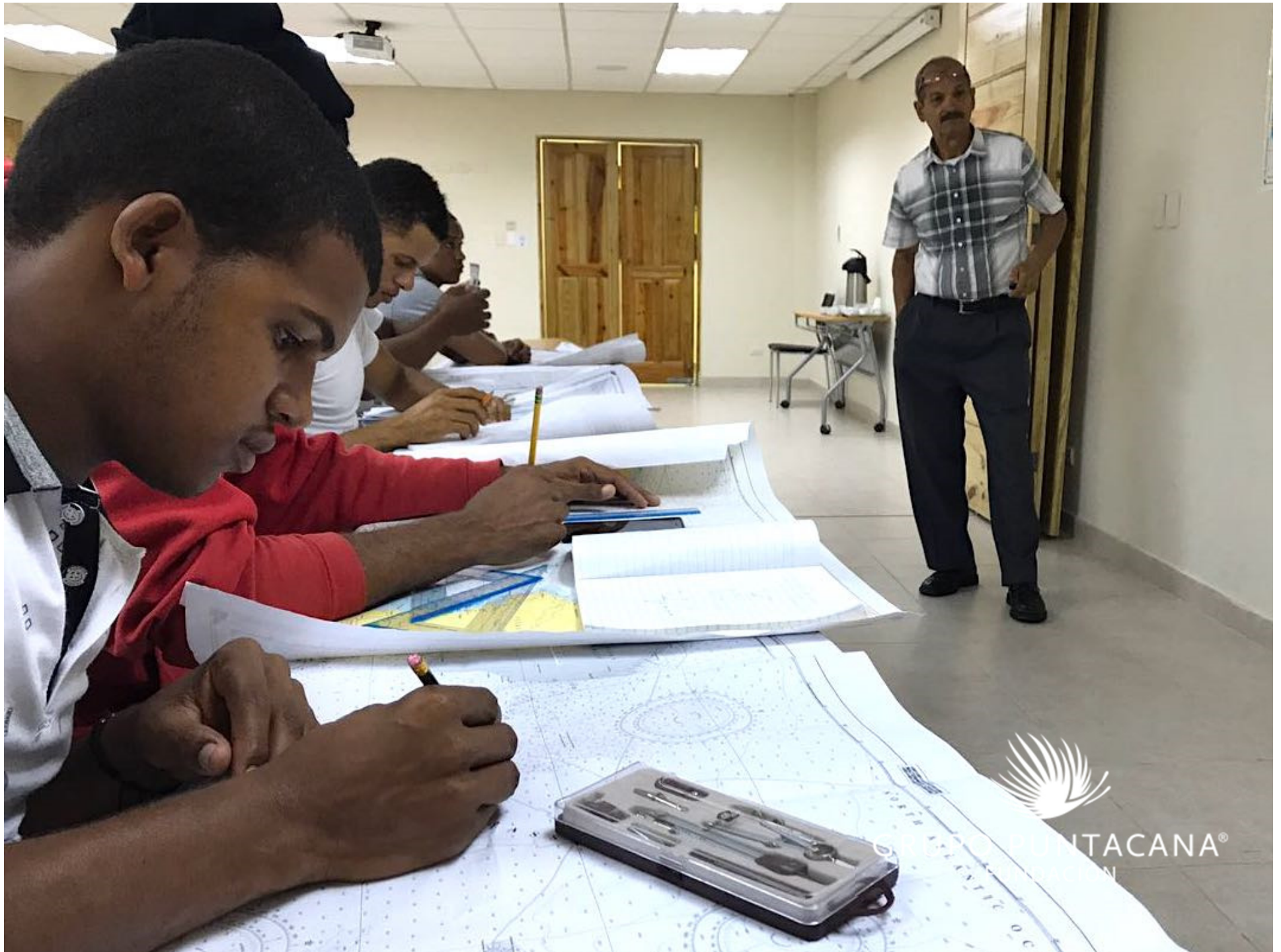


GRUPO PUNTACANA
FUNDACION



GRUPO PUNTACANA®
FUNDACIÓN





GRUPO PONTACANA®
CONSTRUYENDO EL FUTURO





Foto José Alejandro Álvarez



GRUPO PUNTACANA®
FUNDACIÓN

Capital Natural: Agua Potable



GRUPO PUNTACANA®
FUNDACIÓN



GRUPO PUNTACANA®
FUNDACIÓN





GRUPO PUNTACANA®
FUNDACIÓN



GRUPO PUNTACANA®
FUNDACIÓN



GRUPO PUNTACANA®
FUNDACIÓN

Capital Natural: Descarga Cero



GRUPO PUNTACANA®
FUNDACIÓN





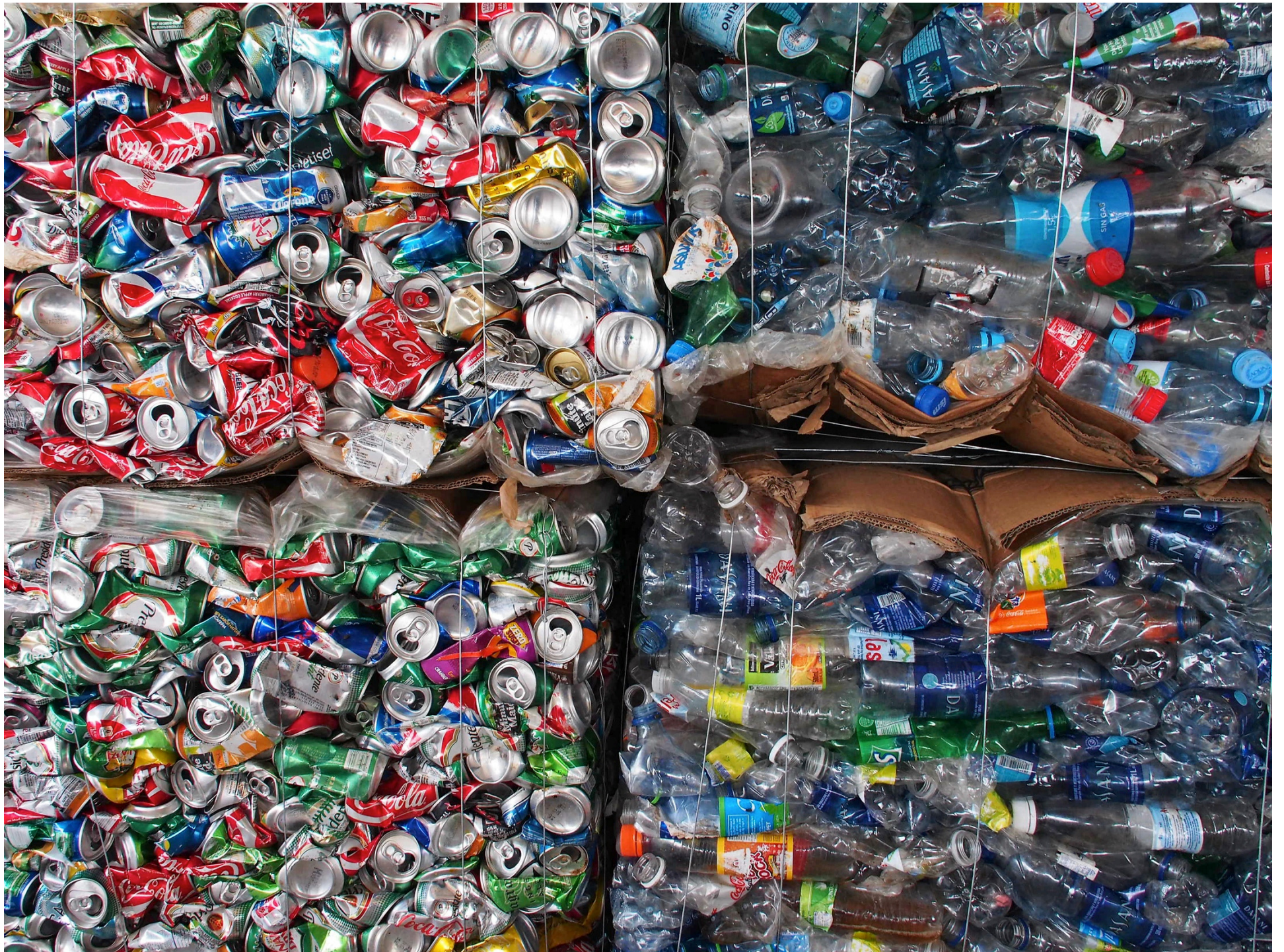


















	TONELADAS	ARBOLES SALVADOS	KWH AHORRADOS	GALONES DE AGUA AHORRADOS	BARRILES DE PETROLEO AHORRADOS	METROS CUBICOS DE VERTEDERO NO USADO	METROS CUBICOS DE CO2 NO PRODUCIDO
PAPEL Y CARTON	76.3	1,298	29,775	534,429	-	525	458
PLASTICOS	35.7	-	206,380	160,844	143	104	54
ALUMINIO	4.2	-	58,170	10,388	166	127	37
METALES	24.8	-	15,914	793,216	50	34	30
VIDRIO	64.7	-	2,718	1,553,328	-	99	84
ACEITE VEGETAL	8.4	-	-	-	-	-	24
TOXICOS	3.1						
TOTAL	214	1,298	312,958	3,052,204	359	889	687

Contribucion al medioambiente:

Hemos Salvado de Cortar

1,298



Barriles de Petroleo

No Utilizados para producir
Nuevos Plasticos

359



Barriles

Kilovatios Ahorrado

312,958

KWh



Metros Cubicos de Espacios
Ahorrados en el Vertedero

889



M3

Galones de Agua
No Contaminada y Ahorrada

3,052,204

Gls



Metros Cubicos de
Gas Contaminantes
No Emitidos a la Atmosfera

687



M3

Capital Natural: Biodiversidad



GRUPO PUNTACANA®
FUNDACIÓN



GRUPO PUNTACANA®
FUNDACIÓN



GRUPO PUNTACANA®
FUNDACIÓN

Conclusiones

1. Proteger el Capital Natural produce beneficio económico
2. La comunidad es un activo, no un inconveniente
3. Sector Privado = Gigante Durmiente
4. Sustentabilidad no tiene receta: innovación, creatividad, y perseverancia
5. Sustentabilidad no esta limitada a ciertas carreras



GRUPO PUNTACANA®

Jake Kheel
Vicepresidente
Fundación Grupo
Puntacana

fgpc@puntacana.com



[@jkheel](https://www.instagram.com/jkheel)